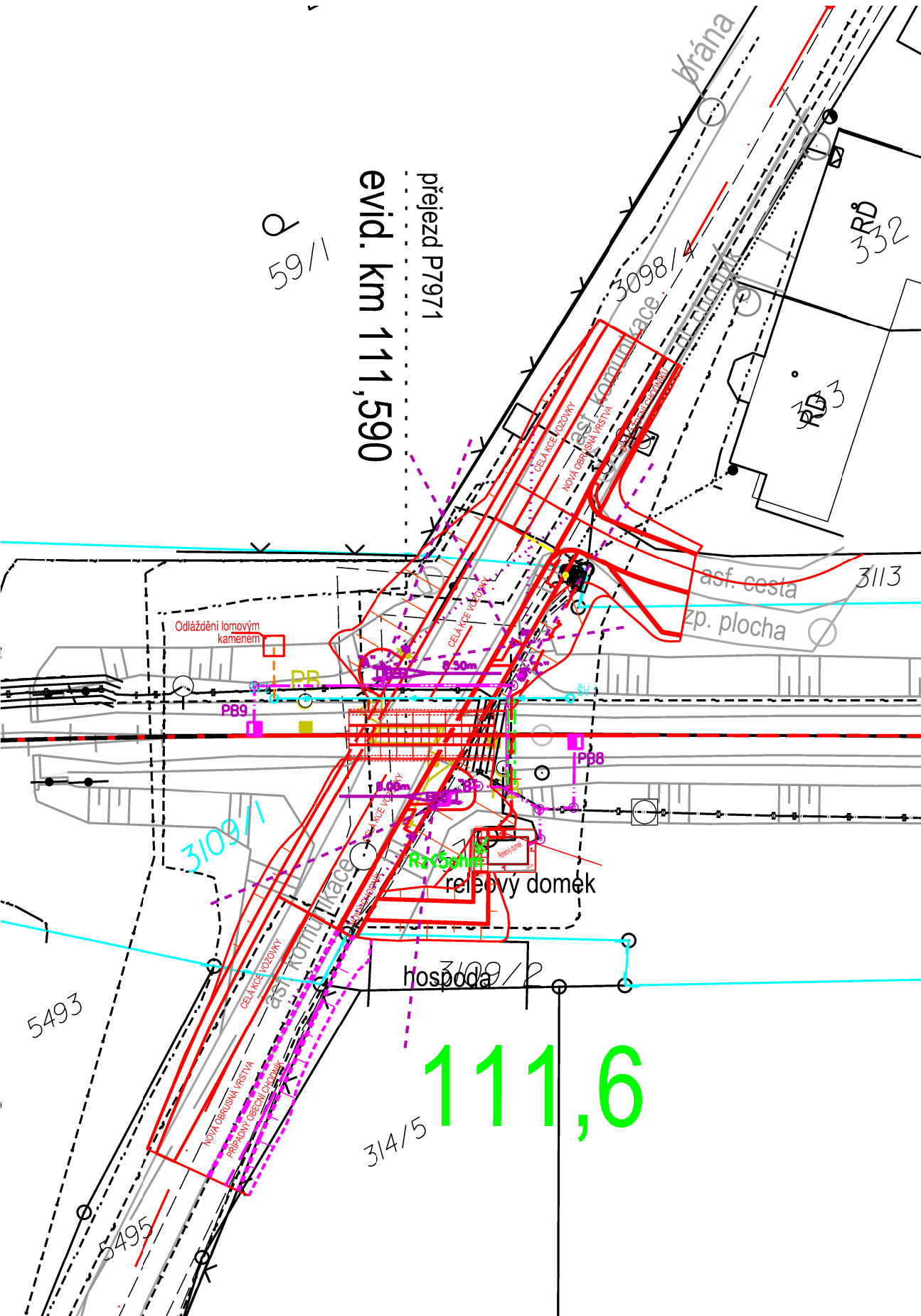


Detail přejezdu, měřítko 1:250



- Legenda sítí:
- Četlin
 - GasNet
 - EG.D
 - ČD Telematika
 - Správa železnic
 - Slovačské vodovody a kanalizace, a.s.
- Legenda hranice katastru nemovitostí:
- hranice katastru nemovitostí / číslo pozemku
 - hranice pozemku dle Správy železnic, státní organizace
 - vnitřní hranice k. n. / sluková čára
 - vnitřní hranice zanesené do k. n.
- Číselník stavby na PS a SO:
- D.1.1.3 Přechodové zabezpečovací zařízení
 - D.2.1.1 Kolejový svrsek a spodek
 - D.2.1.3 Přechodové zabezpečovací zařízení
 - D.2.2.1 Pozemní srovnávací objekty
 - D.2.3.6 Vozový stůl, na němž se odskládá odpadní voda
- Slovačské vodovody a kanalizace, a.s.
- Vodovod
 - Kanalizace

Ministerstvo dopravy Státní fond dopravní infrastruktury	
Kazdiko oprávněná osoba:	
Podpis: Datum:	
Revize: 000	Datum: 19.3.2022
Popis: Definitivní odevzdání dokumentace	
Kontrola: Ing. Marian Kiss	
Stavebník/Investor: Správa železnic, státní organizace	
Adresa: Dlážděná 1003/7, 110 00 Praha 1	
Zástupce investora: Stavební správa východ	
Adresa: Nerudova 1, 779 00 Olomouc	
Zhotovitel stavby: SB projekt s.r.o.	
Adresa: Kasárenská 4063/4, 695 01 Hodonín	
Kontakt: T: +420 725 528 626 E: info@sbprojekt.cz	
Zhotovitel objektu: SB projekt s.r.o.	
Adresa: Kasárenská 4063/4, 695 01 Hodonín	
Kontakt: T: +420 725 528 626 E: info@sbprojekt.cz	
Hlavní projektant (HIP): Ing. Marian Kiss	Specialista: Ing. Marian Kiss
Odpovědný projektant: Ing. Marian Kiss	Zpracovatel: Ing. Marian Kiss
Název stavby/akce: Doplnění závor na přejezdu v km 111,590 (P7971) trati Brno – Vlárský průmysk	
Název části: Situační výkres	
Název objektu: Situace	
Název přílohy: Koordinační situační výkres	
Název dílčí části přílohy: km 111,500 - 112,500	
Kraj: Zlínský	Katastrální území: Drslavice [632643]
Stupeň dokumentace: DUSP	Datum zpracování: 19.03.2022
Formát: 8 x A4	Měřítko: 1:1000
Číslo přílohy: C.3	
Paré: C.3	